

脳梗塞は高血圧や高脂血症などの生活習慣病などにより、脳血管の動脈硬化が進行して発症します。MRIは脳梗塞の検出に大変優れており生活習慣病を指摘されている方、ご家族に脳疾患の方がいらっしゃる場合は是非、検査をお受けになる事をお勧め致します。脳と認知機能が気になる方に認知総合ドックを新設しました。

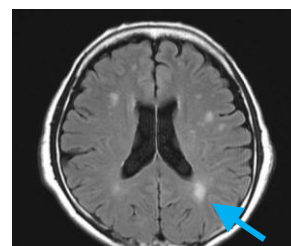
コース名称	料金	特色
認知総合脳ドック	40,000円	脳ドックに認知機能検査を追加した総合コース。脳と認知症が気になる方にお勧めです。 (認知検査：VSRADによる海馬の大きさ、認知機能検査)
脳ドック	30,000円	頭部MRI・脳血管MRA・頸動脈超音波を行う当院のスタンダードな脳ドックです。
脳ドックライト	20,000円	頭部MRI・脳血管MRAのみを行う脳ドックのライトコース。結果は郵送でお送り致します。医師による結果説明はありません。

(税抜き価格)

## 脳ドックの特色

### ☑ 頭部MRIにより脳梗塞をチェック

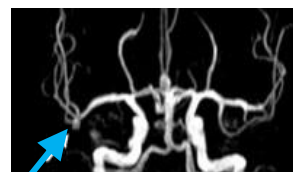
脳梗塞は起こした場所や大きさによって手足に麻痺を生じる場合や症状が出現しない無症候性の脳梗塞もあります。無症候性でも放置していると麻痺を生じる梗塞や認知症の原因にもなります。



頭部MRI ラクナ梗塞

### ☑ 脳血管MRAにより動脈瘤をチェック

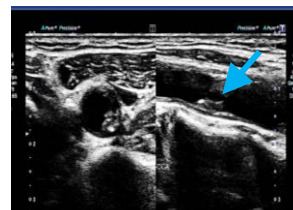
先天的に脳血管の壁が脆い方（家族歴）または生活習慣病により脳動脈瘤を発症することがあります。大きさが7mmを超えると破裂のリスクが高まり、早期発見が望ましいとされています。



脳血管MRA 動脈瘤

### ☑ 超音波により動脈硬化の進行度をチェック

頸動脈超音波検査では実際に動脈硬化を描出することが出来ます。白く映っている塊が“プラーク”と言われる動脈硬化巣の塊です。大きさや形状を調べて、今後の動脈硬化性疾患の発症リスクを推測します。



頸動脈超音波 プラーク

\* コースの検査項目詳細、ご予約は裏面をご参照下さい。

## 検査項目表

	認知症総合 脳ドック	脳ドック	脳ドックライト
VSRAD 海馬解析	●		
認知機能検査	●		
頭部MRI	●	●	●
脳血管MRA	●	●	●
頸動脈超音波	●	●	
医師結果説明	●	●	

立川新緑クリニック

ご予約はこちらまで Tel: 042 (535) 8711