

日本人死亡原因 2 位の心臓疾患は、狭心症や心筋梗塞など虚血性心疾患、心臓弁膜症、心不全、不整脈などが原因です。当院の循環器ドックは心臓超音波検査、動脈硬化検査、マスター負荷心電図、ホルター24 時間心電図、血液検査などにより、これら心臓疾患のリスクを評価します。

コース名称	料金	特色
循環器・脳ドック	60,000 円	当院のスタンダードな循環器ドックに脳ドックを追加した当院のお勧めコースです。
循環器ドック	45,000 円	心臓超音波検査、動脈硬化検査、負荷心電図、ホルター24 時間心電図、血液検査など当院のスタンダードな循環器の総合ドックです。

(税抜き価格)

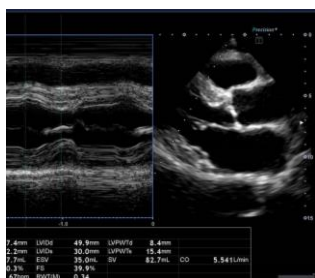
## 循環器ドックの特色

受診者様の心臓超音波画像を表示して、循環器専門医よりご説明します。

受診者様の心臓超音波画像をご覧いただきながら、循環器専門医より心臓弁膜症や心臓機能など現状の心臓を説明します。万一、心臓に疾患が発見された場合は近隣専門病院へ責任を持って紹介させていただきます。当院では、日本超音波医学会循環器認定の超音波検査士により心臓超音波を実施しています。

今後の動脈硬化性疾患の発症リスクを評価します。

動脈硬化検査（血管年齢）やマスター負荷心電図、ホルター24 時間心電図、血液検査（NT-pro BNP：心不全リスク検査、高感度 CRP：動脈硬化の指標マーカー）、等により現状の血管の状態を調べて心筋梗塞や脳梗塞など今後の動脈硬化性疾患の発症リスクを評価します。



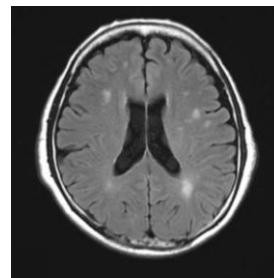
心臓超音波  
(心機能評価)



心臓超音波  
(心臓弁膜症)



脳血管MRA



頭部MRI

\* コースの検査項目詳細、ご予約は裏面をご参照下さい。

## 検査項目表

	循環器・脳ドック	循環器ドック
頭部MRI	●	
脳血管MRA	●	
頸動脈超音波	●	
心臓超音波	●	●
動脈硬化検査	●	●
ホルター24時間心電図	●	●
マスター負荷心電図	●	●
胸部レントゲン(2方向)	●	●
NT-pro BNP(血液検査)	●	●
高感度CRP(血液検査)	●	●
尿素窒素(腎機能)	●	●
クレアチニン(腎機能)	●	●
身長・体重・血圧	●	●
医師結果説明	●	●

- \* 動脈硬化検査は血管年齢を測定し、血管の動脈硬化の進行度を求めます。
- \* ホルター24時間心電図は、小型の心電図装置を24時間装着して狭心症や心筋梗塞の特徴的な心電図波形を検出します。また不整脈の検出にも有用です。
- \* マスター負荷心電図は、階段を用いて心臓に負荷をかけ心臓の栄養血管である冠動脈の動脈硬化を調べます。
- \* NT-pro BNP：心不全リスク検査、高感度CRP：動脈硬化の指標マーカー
- \* 医師による結果説明では心臓ドックは循環器専門医師、脳ドックは脳神経外科専門医師により行います。

立川新緑クリニック

ご予約はこちらまで Tel: 042 (535) 8711