

日本人死亡原因第1位の悪性新生物を早期発見するために、当院では腹部MRIを使用した腹部ドックを行っています。悪性新生物（癌）を造影剤使用せずに描出するディフージョン撮影や胆嚢、胆管、膵臓を選択的に描出するMRCP撮影など実施します。

コース名称	料金	特色
腹部ドック	25,000 円	ディフージョン撮影やMRCP撮影などにより胆のう、肝臓、膵臓、脾臓、腎臓など上腹部臓器や腹部大動脈の病変を評価します。
オプション 腫瘍マーカーセット	10,000 円	男女共通 CEA・CA19-9・AFP・SCC・サイログロブリン 男性（PSA）の6項目 女性（CA125、CA15-3）の7項目

(税抜き価格)

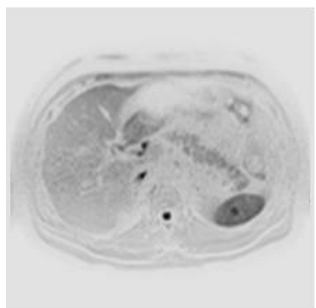
腹部ドックの特色

☑ 受放射線被ばくも無く、造影剤を使用せずに悪性新生物を描出します

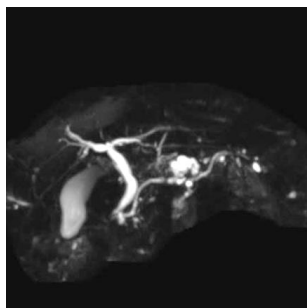
MRIによる腹部ドックは放射線被ばくも無く、造影剤を使用しないため全世代に適した検査でディフージョン撮影により上腹部臓器の悪性新生物を描出します。

☑ オプション検査で腫瘍マーカーセットが追加出来ます

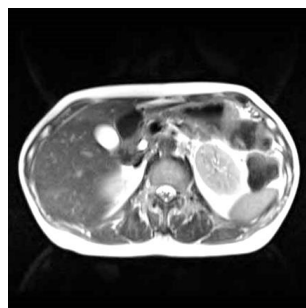
CEA：消化器がん、CA19-9：膵臓がん、AFP：肝臓がん、SCC：肺がん、サイログロブリン：甲状腺がん、PSA：前立腺がん、CA125：卵巣がん、子宮がん、CA15-3：乳がんの項目を行います。



ディフージョン



MRCP撮影



横断面



冠状断面

* コースの検査項目詳細、ご予約は裏面をご参照下さい。

検査項目表

	腹部ドック
腹部MRI	●
オプション 腫瘍マーカーセット	希望制

立川新緑クリニック

ご予約はこちらまで Tel: 042 (535) 8711